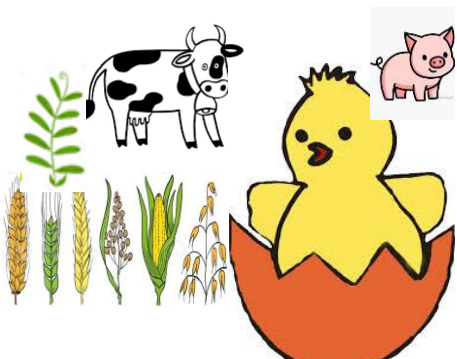


Cantidad de industrias según tamaño

Categoría Pyme	Cantidad de industrias	Participación	
		Total empresas	Facturación
Micro Industrias	237	91,9%	9,2%
Pequeñas industria	13	5,0%	14,7%
Mediana Tramo I	7	2,7%	53,0%
Mediana Tramo II	1	0,4%	23,1%

Matriz Productiva CDU



Agro: 10,4' % del PBI

- La cadena avícola genera 3.500 empleos.
- En arroz tiene la segunda mayor superficie sembrada de la provincia.



Industria: 23,2% del PBI

- 257 industrias, 10 explican 80% de la producción
- El 54% de la producción es AyB; 16,5% Químicos.
- Material de transporte y Metalmecánica producen 11,2% y 24% de las empresas
- Sectores emergentes: Software y Bebidas.



Comercio: 17,7' % del PBI

- 1.700 comercios
- Los 1.000 más chicos explican 3,4% de las ventas formales
- Los 10 más grandes, 35%.
- El 56,6% de los comercios son AyB, indumentaria y textiles



I&D/Educación: 9,5' % PBI

- Tiene 5 de las 131 universidades del país.
- Cursan 10 mil estudiantes (12 cada 100ha) y 54% son foráneos.
- Deporte y cultura.

Tensiones geo-productivas



Fábricas atrapadas en barrios residenciales

Paisaje Urbano que avanza sobre el Paisaje Industrial Manufacturero

Puerto urbano

Déficit de viviendas – conflictos de precios

Caries urbanas

Espacios verdes